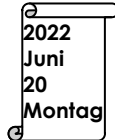




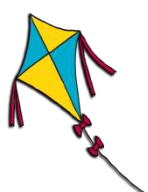
1. Wie viele Jahreszeiten hat ein Jahr? **Es hat 4 Jahreszeiten.**
2. Wie heißen die Jahreszeiten? **Sie heißen Frühling, Sommer, Herbst und Winter.**
3. Wie lange dauert eine Jahreszeit? **Sie dauert 3 Monate.**
4. Welches ist die kälteste Jahreszeit im Jahr? **Es ist der Winter.**
5. Wie viele Monate hat ein Jahr? **Ein Jahr hat 12 Monate.**
6. Wie viele Wochen hat ein Jahr? **Ein Jahr hat 52 Wochen.**
7. Wozu wird ein Kalender benötigt? **Der Kalender zeigt das Datum und die Feiertage an.**
8. Der Kalender zeigt uns das Jahr an und teilt es in **12 Monate, 52 Wochen, 365 Tage** und **4 Jahreszeiten** ein.
9. Welche Kalender kennst du? Nenne 3 Stück. **Taschenkalender, Tageskalender, Jahreskalender, Terminplaner.**
10. Was sagt uns dieses Kalenderblatt?



**Es ist Montag, der 20. Juni 2022.**

11. Nenne alle Monate und schreibe sie in der richtigen Reihenfolge auf!  
**Januar, Februar, März, April, Mai, Juni, Juli, August, September, Oktober, November, Dezember.**
12. Warum gibt es bei uns die vier Jahreszeiten? **Die Erde hat eine Schrägstellung und dreht sich um die Sonne. Durch diese Schrägstellung scheint die Sonne nicht immer im gleichen Winkel auf die Erde. Durch die Veränderung des Winkels entstehen die Jahreszeiten. Die Sonnenstrahlen treffen im Sommer direkt auf die Erde, daher scheint die Sonne länger und es ist wärmer. Im Winter fallen die Sonnenstrahlen flach auf die Erde und es ist kälter.**
13. Welche Jahreszeit kommt nach dem Herbst? **Nach dem Herbst kommt der Winter.**
14. Der Äquator liegt direkt in der Mitte der Erde. Welche Jahreszeit gibt es am Äquator? **Am Äquator gibt es nur den Sommer.**
15. Wann beginnt der Frühling bei uns? **Er beginnt am 20. März. (Achtung, das Datum kann variieren)**
16. In welcher Jahreszeit kannst du einen Schneemann bauen? **Das kann ich im Winter.**
17. In welchen Monaten ist Frühling: **März, April, Mai** Sommer: **Juni, Juli, August**  
Herbst: **September, Oktober, November** Winter: **Dezember, Januar, Februar**
18. Welcher Monat hat eine Besonderheit und warum? **Das ist der Februar, er hat nur 28 und in einem Schaltjahr 29 Tage.**
19. In welcher Jahreszeit kann man ins Freibad gehen? **Das kann man im Sommer tun.**
20. In welcher Jahreszeit ist Ostern? **Im Frühling.**
21. In welcher Jahreszeit kann man Drachen steigen lassen? **Das ist im Herbst möglich.**
22. In welchem Monat ist Fasnacht/Fasching? **Meistens im Februar (manchmal auch im März).**
23. Wie viele Tage hat ein Schaltjahr? **Es hat 366 Tage.**
24. Wie heißt der 3. Monat im Jahr? **März** 6. Monat im Jahr? **Juni** 10. Monat im Jahr? **Oktober** 8. Monat im Jahr? **August**
25. Welcher Monat hat die wenigsten Tage? **Das ist der Februar.**
26. Wie oft gibt es ein Schaltjahr? **Alle 4 Jahre ist das der Fall.**
27. 2020 war das letzte Schaltjahr. Wann ist das nächste Schaltjahr? **Das nächste Schaltjahr ist 2024.**
28. Was ist das Besondere an einem Schaltjahr? **In einem Schaltjahr hat der Februar 29 Tage.**
29. Nenne zwei Wintermonate! **Dezember und Januar.**
30. Mit welchem Monat fängt das Jahr an? **Mit dem Januar.**
31. Wie viele Monate hat ein Halbjahr? **Ein Halbjahr hat 6 Monate.**
32. Was ist der Unterschied zwischen einem Schaltjahr und einem Normaljahr? **Das Schaltjahr hat einen Tag mehr.**
33. Ein bestimmter Monat beginnt mit einem Scherz. Welcher ist das? **Es ist der 1. April.**
34. In welcher Jahreszeit blühen Tulpen? **Im Frühling blühen sie.**
35. In welchem Monat wird das Erntedankfest gefeiert? **Es wird im Oktober gefeiert.**
36. In welchem Monat ist Muttertag? **Er ist im Mai.**
37. Nenne jeweils den Vormonat und den Nachmonat!  
**X Januar**      Februar      **X März**  
**X Juni**         Juli             **X August**  
**X Oktober**      November      **X Dezember**
38. Wie viele Tage haben folgende Monate?  
Januar: **31 Tage** Mai: **31 Tage** Juli: **31 Tage** Oktober: **31 Tage** November: **30 Tage**
39. Welche Monate haben 31 Tage? Zähle sie auf! **Januar, März, Mai, Juli, August, Oktober, Dezember.**
40. In welchem Monat ist Nikolaustag? **Er ist im Dezember.**
41. Nenne vier Monate, die 30 Tage haben! **April, Juni, September, November**
42. Welche Monate gehören zum Winter? Kreuze an!  
**Februar**    März    Juni    August    **Dezember**    **Januar**
43. Sabine sagt: „Ich kann meinen Geburtstag nur alle vier Jahre feiern“. Kann das stimmen? Begründe!  
**Dies ist richtig, wenn sie am 29. Februar Geburtstag hat. Diesen Tag gibt es nur alle vier Jahre.**
44. Die Erde umkreist die Sonne. Wie lange braucht sie dafür? **Sie braucht etwa 365 Tage dafür.**
45. Nenne die Wochentage und schreibe sie in der richtigen Reihenfolge auf!  
**Montag, Dienstag, Mittwoch, Donnerstag, Freitag, Samstag und Sonntag.**
46. Wie viele Tage hat der Januar? **Er hat 31 Tage.**

47. Wie viele Stunden hat ein Tag? **Ein Tag hat 24 Stunden.**
48. An welchen Wochentagen ist keine Schule? **Am Samstag und Sonntag ist keine Schule.**
49. An welchem Tag ist Allerheiligen? **Allerheiligen ist am 1. November.**
50. An welchem Tag beginnt die Woche? **Sie beginnt am Montag.**
51. Heute ist Dienstag und übermorgen muss Jenny zum Arzt. Welcher Wochentag ist das? **Es ist der Donnerstag.**
52. An welchem Tag ist „Heilige Drei Könige“? **Es ist am 6. Januar.**
53. An welchem Tag wird die Geburt von Jesus Christi gefeiert? **Am 25. Dezember feiert man die Geburt von Jesus Christus (am 24. Dezember ist Heiligabend).**
54. Welcher Monat hat in einem Schaltjahr einen Tag mehr? **Das ist der Februar.**
55. Wie viele Blätter hat ein Monatskalender? **Er hat 12 Blätter.**
56. Am 21. Juni ist Sommeranfang und die Sommersonnenwende. Erkläre was das bedeutet!  
**Dies ist der längste Tag und die kürzeste Nacht. Danach werden die Tage wieder kürzer.**
57. Zu welcher Tageszeit ist der Schatten am kürzesten? **Mittags ist er am kürzesten.**
58. Wie viele Stunden dauert es, bis die Erde sich einmal um sich selbst gedreht hat? **Es dauert 24 Stunden.**
59. Dirks Mama konnte nicht zur Arbeit gehen, weil sie krank war. Sie war vom 26. Februar bis zum 3. März krank. Wie viele Tage waren das? **In einem normalen Jahr sind es 6 Tage (in einem Schaltjahr wären es 7 Tage).**
60. Welcher Feiertag ist am ersten Tag des Jahres? **Es ist Neujahr.**
61. Wie viele Tage hat der Februar? **28 Tage bzw. 29 Tage in einem Schaltjahr.**
62. Was feiern wir am letzten Tag des Jahres? **Wir feiern Silvester.**
63. Heute ist Montag, vorgestern war .... **Samstag**
64. Wie kann man das Datum 21.06.2014 noch schreiben? **21. Juni 2014 und 21.6.14**
65. Schreibe zu den Bildern die passende Jahreszeit!



Winter

Frühling

Herbst

Sommer

66. Welcher Monat hat 28 Tage? **Alle Monate haben 28 Tage.**
67. Kreuze die richtigen Antworten an!
- Ein Schaltjahr hat 366 Tage.
  - Karfreitag ist vor Ostersonntag.
  - Im April ist Freibadwetter.
  - Neujahr kommt vor Silvester.
  - Wir haben Jahreszeiten, weil die Erdachse schief ist.
  - Am Morgen geht die Sonne auf.
  - Heute ist Sonntag, vorgestern war Mittwoch.
  - Jede Jahreszeit dauert drei Monate.
  - Nikolaustag ist am 6. November.
  - Im Herbst kann man Tulpen pflücken.
  - Wenn der Februar 29 Tage hat, dann ist dieses ein Schaltjahr.
  - Schaltjahre gibt es alle zwei Jahre.
  - Ein Tag hat 24 Stunden.
  - Ein Jahr hat 54 Wochen.