

Klassenarbeit 1

- Wie heißen die ersten Kinderzähne? **Sie heißen Milchzähne.**
- Aus wie vielen Zähnen besteht das Milchgebiss? **Das Milchgebiss besteht aus 20 Zähnen.**
- Wie heißen die abgebildeten Zähne?



Schneidezahn Eckzahn Backen- oder Mahlzahn

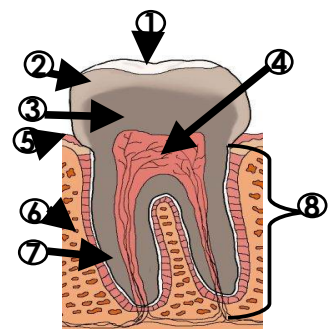
- Welche Aufgaben haben die verschiedenen Zähne?
Die Schneidezähne schneiden die Nahrung ab. Die Eckzähne können Nahrungsteile herausreißen. Die Backenzähne zermahlen die Nahrung.
- Wo sitzen die Backenzähne in unserem Mund?
Die Backenzähne sitzen neben den Eckzähnen, hinten im Mund entlang der Wange.
- Was ist der Unterschied zwischen dem Milchgebiss und dem Gebiss eines Erwachsenen?
Das Gebiss des Erwachsenen hat mehr Zähne und sie sollten nicht mehr ausfallen.
- Wie viele Eckzähne hat das Gebiss? **Das Gebiss hat 4 Eckzähne.**
- Welche Hauptaufgabe haben die Zähne? **Die Hauptaufgabe der Zähne ist das Kauen.**
- Welche Aufgabe hat die Zahnwurzel? **Die Zahnwurzel hält den Zahn fest im Kiefer verankert.**
- Was musst du machen, damit deine Zähne gesund bleiben? Zähle auf! **Die Zähne 2- bis 3-mal täglich putzen. 2-mal im Jahr zum Zahnarzt gehen. Ganz wenig Süßes essen, mich gesund ernähren.**
- Kreuze an, was gesund für dich und deine Zähne ist!
Gesund für den Körper: Obst, Karotte, Milch, Vollkornbrot, Fisch, Käse, Kartoffel.
Am besten für die Zähne: Milch, Käse, Vollkornbrot, Fisch, Karotte (Obst enthält Säure, danach nicht sofort putzen!).
- Welche Zähne brauchst du, wenn du Nüsse oder Rosinen isst? **Ich brauche die Backenzähne dafür.**

Klassenarbeit 2

- Aus wie vielen Zähnen besteht das Milchgebiss? **Das Milchgebiss besteht aus 20 Zähnen.**
- Wo sitzen die Eckzähne in unserem Mund? **Die Eckzähne sitzen neben den Schneidezähnen an der Ecke.**
- Nach den Milchzähnen kommen die bleibenden Zähne. Wie viele Zähne hat unser Gebiss als Erwachsene? **Unser Gebiss hat 32 Zähne, wenn alle Weisheitszähne vorhanden sind.**
- Wie heißt der sichtbare Teil des Zahns? **Der sichtbare Teil ist die Zahnkrone.**
- Welche Aufgabe hat der Zahnschmelz? **Der Zahnschmelz schützt den Zahn.**
- Was befindet sich innerhalb des Zahnes und was enthält es? **Es ist das Zahnmark und es enthält Blutgefäße und Nerven.**
- Wann bekommen die Zähne Karies? **Die Zähne bekommen Karies, wenn Säure den Zahnschmelz angreift.**
- Was geschieht mit dem Zahn, wenn er von Karies betroffen ist?
Es entsteht ein Loch im Zahn, das die Mundhöhle mit der Zahnhöhle verbindet. Wenn die Karies nicht vom Zahnarzt behandelt wird, schreitet sie weiter fort. Es können Bakterien bis in die Zahnhöhle und sogar bis ins Blut vordringen.

- Beschrifte den abgebildeten Zahn!

- Zahnschmelz**
- Zahnkrone**
- Zahnbein**
- Zahnhöhle**
- Zahnfleisch**
- Kieferknochen**
- Zahnhals**
- Zahnwurzel**



- Wie alt können bleibende Zähne werden? **Sie können so alt werden wie ich.**
- Wie lautet die richtige Formel für das Zähneputzen? **KAI-Formel**
Erst die Kauflächen putzen, dann die Außenflächen und zum Schluss die Innenflächen der Zähne.
- Beschreibe, wie du eine Karotte isst! **Als erstes beiße ich mit den Schneidezähnen ein Stück der Karotte ab. Dann zerkleinere / zermahle ich sie mit den Backenzähnen.**

Für Klassenarbeit 1 (Max. 26 Punkte):

Note 1: ab 24 Punkte (ab 92 %)
 Note 2: ab 21 Punkte (ab 79 %)
 Note 3: ab 18 Punkte (ab 67 %)
 Note 4: ab 13 Punkte (50 %)
 Note 5: ab 7 Punkte (24 %)
 Note 6: unter 7 Punkte

Für Klassenarbeit 2 (Max. 25 Punkte):

Note 1: ab 23 Punkte (ab 92 %)
 Note 2: ab 20 Punkte (ab 79 %)
 Note 3: ab 17 Punkte (ab 67 %)
 Note 4: ab 13 Punkte (50 %)
 Note 5: ab 6 Punkte (24 %)
 Note 6: unter 6 Punkte